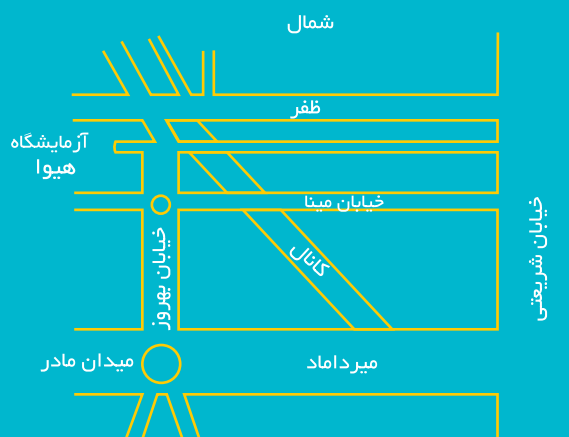


ارتباط سرطان دهانه رحم با ویروس پاپیلومای انسانی (HPV)

تلاش ما بر این است تا اطلاعات مفیدی در
مورد یکی از شایع ترین و قابل کنترل ترین
سرطان زنان را در اختیار شما قرار دهیم.

آزمایشگاه هیوا تلاش می کند به نحو موثری پاسخگوی
نیاز بیماران و اعتماد پزشکان باشد.



آدرس: تهران خیابان شریعتی خیابان ظفر (وحدید
دستگردی) خیابان بهروز پلاک ۶۲ طبقه همکف
فکس: ۲۲۲۷۱۱۹۰ تلفن: ۲۲۹۲۲۹۵۶
www.hivalab.com

در آزمایشگاه پاتوبیولوژی هیوا از روش اتوماتیک و استاندارد مورد
تایید سازمان بهداشت جهانی برای تعیین انواع HPV استفاده
می شود.

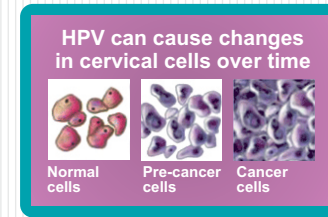
مزایای این روش عبارتند از:

- سرعت بالا و اتوماتیک بودن
- جلوگیری از آلودگی و خطاهای ناشی از آن
- حساسیت و اختصاصیت بسیار بالا
- تاییدیه سازمان بهداشت جهانی (این روش در آزمون سازمان
بهداشت جهانی هیچ مورد مثبت یا منفی کاذب نداشته است)
- تعیین همزمان ۳۶ تیپ که شایعترین انواع آلوده کننده دهانه
رحم هستند شامل ۱۸ نوع از شایعترین انواع پر خطر ویروس.

برای کسب اطلاعات بیشتر به وب سایت ما به
آدرس www.hivalab.com مراجعه فرمایید.

در سال ۱۹۲۸ میلادی دکتر پاپینیکولانو کشف کرد که سلولهای دهانه رحم قبل از اینکه تبدیل به سرطان شوند تغییرات قابل مشاهده ای دارند و این اساس تستهای غربالگری سرطان دهانه رحم یا تست پاپ اسمیر است.

تست غربالگری چیست؟



تستهای غربالگری تستهای منظم و نسبتاً ارزان قیمتی هستند که همه افراد باید در زمان های توصیه شده در آن شرکت کنند تا به موقع و در مراحل قابل پیشگیری متوجه تغییرات سلولی پیش بدخیم شوند و درمان پیشگیرانه مناسب تری را انتخاب نمایند.

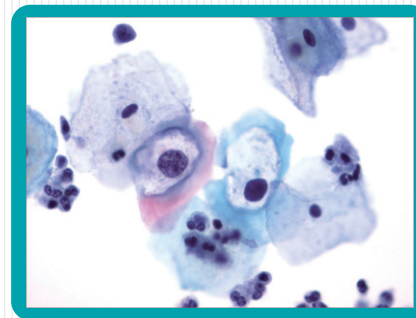
آزمایشات مهم غربالگری سرطان دهانه رحم عبارتند از:

۱. آزمایش پاپ اسمیر (به روش سنتی)
۲. آزمایش پاپ اسمیر بر پایه مایع
۳. آزمایش HPV جهت شناسایی و بررسی تیپ های پر خطر ویروس HPV (این ویروس عامل اصلی سرطان دهانه رحم است).

HPV چیست؟

- ویروس پاپیلوماوی انسانی (HPV) یک ویروس شایع است. بیش از چهار نوع آن می تواند ناحیه تناسلی مردان و زنان را آلوده کند. این انواع همچنین می توانند باعث آلودگی دهان و حلق شوند.
- عفونت با HPV عفونت شایعی است که اکثر موارد در عرض ۱ تا ۲ سال توسط سیستم ایمنی بدن از بین می رود.

- گاهی عفونت با HPV بطور طبیعی از بین نمی رود و این عفونت پایدار است که می تواند موجب تغییرات سلولی در دهانه رحم شود که اگر درمان نشوند با گذر زمان ممکن است به سرطان دهانه رحم تبدیل گردند.
- تقریباً تمام موارد سرطان دهانه رحم با انواعی از HPV در ارتباط هستند.
- بعضی از انواع HPV ایجاد زگیل های تناسلی می کنند. این گروه با انواعی که ایجاد سرطان می کنند فرق دارند.
- عفونت با HPV برای بارداری هیچ خطری ندارد و تاثیری روی باروری نمی گذارد.
- عفونت HPV هیچ ارتباط و شباهتی با ویروس های HIV و Herpes (ویروس مولد تبخال) ندارد.



چه کسانی باید آزمایش HPV را انجام دهند؟

متخصصین با تجربه توصیه می کنند که گروه های زیر این آزمایش را انجام دهند:

- زنان بالای ۳۰ سال به عنوان جزئی از برنامه غربالگری همزمان با تست پاپ
- زنان بالای ۲۱ سال که تست پاپ اسمیر غیرطبیعی دارند.

نکات قابل توجه:

- در زنان بالای ۳۰ سال که نتایج تست پاپ و HPV منفی است شانس بروز سرطان دهانه رحم بسیار ناچیز است بنابراین این ۵ سال نیاز به تست پاپ و آزمایش HPV ندارند.
- بسیار مهم است که زنان متوجه باشند که ویزیت سالیانه پزشک متخصص برای جهات دیگر مراقبت از سلامتی آنها اهمیت دارد.
- یک تست غیر طبیعی به این معنی نیست که شما سرطان دهانه رحم دارید بلکه به این معنی است که تغییرات سلولی وجود دارند که در صورت عدم درمان ممکن است در آینده به سرطان تبدیل شوند.
- برای پیشگیری از سرطان دهانه رحم موارد زیر را رعایت کنید:
- شرکت در برنامه های منظم غربالگری (تست پاپ و تست HPV) که توسط پزشک به شما توصیه می شود.
- مشورت با پزشک خود درباره لزوم واکسیناسیون علیه HPV
- عدم استفاده از سیگار زیرا همراهی مصرف سیگار با عفونت انواع پرخطر HPV شانس بروز سرطان دهانه رحم را افزایش می دهد.

